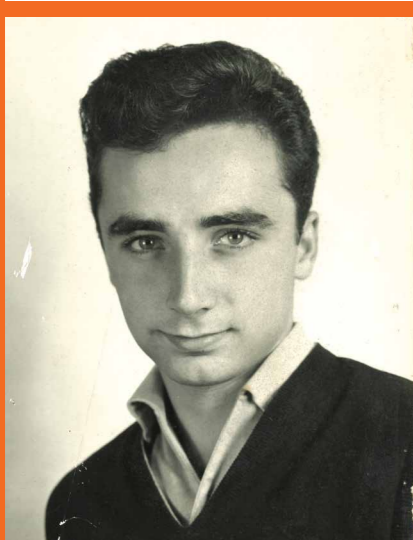


## XTE Challenger in memoria di Evelino Terenzi Regata dei Cabinati d'Altura

### "Vele per Lino"

Ci sono eventi che non nascono solo per competere, ma per **tramandare valori**. XTE Challenger in memoria di Evelino Terenzi – Regata dei Cabinati d'Altura nasce con questo spirito: celebrare il mare, la vela e una visione della vita fatta di rispetto, collaborazione, amicizia e passione, gli stessi principi che hanno guidato Evelino Terenzi per tutta la sua esistenza.

Questa prima edizione segna l'inizio di una **Coppa Challenger destinata a diventare un classico dell'Adriatico**, un appuntamento annuale che unirà generazioni di velisti, storie di mare e sogni che continuano a navigare.



### Una casa, un circolo, una famiglia allargata

XTE Challenger prende vita grazie alla profonda sintonia tra il **Circolo Nautico Cattolica** e il **Gruppo Telea World**, che proprio qui ha trovato non solo un porto, ma una vera casa.

Una casa fatta di amici, di condivisione, di risate in banchina e di insegnamenti tramandati di bordo in bordo, di regata dopo regata.

Un'identità che si riconosce anche in mare aperto: **l'arancione delle barche Telea World**, abbinato ai tocchi di nero, oggi è diventato un segno iconico, immediatamente riconoscibile su tutti i campi di regata.

Un colore che non è solo estetica, ma dichiarazione di presenza, energia, determinazione e spirito di squadra.

La vela, come la vita, non è mai un percorso solitario: è **collaborazione, fiducia reciproca e rispetto**.

Rispetto per chi naviga con noi, rispetto per le regole e soprattutto **rispetto per il mare**, che sa essere amorevole e meraviglioso, ma anche feroce e imprevedibile.

Un maestro severo, dal quale **non si smette mai di imparare**.

### Amicizia, agonismo e rispetto

In mare si compete, certo.

Ma lo si fa **con lealtà**, con l'ammirazione sincera per chi è stato più bravo, con la voglia di tornare a sfidarlo la prossima volta ancora più determinati.

Perché la vera vittoria è crescere, migliorarsi, **non smettere mai di imparare**.

Questo spirito vive da sempre a bordo di **Telea World**, che con le sue imbarcazioni unisce generazioni di velisti:

dal mitico **Bert Mauri** ai ragazzi che salgono per la prima volta a bordo e si chiedono ancora se il winch giri in senso orario o antiorario.

Telea è una barca **inclusiva**, dove tutti possono trovare spazio, purché condividano una filosofia chiara:

rispetto, impegno e la capacità di sorridere anche quando i risultati non arrivano, o quando ci si inchina sportivamente a chi è stato migliore.

Un vecchio **Bavaria 44** che ha dato filo da torcere a molti, ma soprattutto **un equipaggio che non ha mai smesso di credere**, neppure contro l'impossibile.

Honeymoon, la regina dei mari, un meraviglioso e velocissimo Camper & Nicholson 43 del 1971 perfettamente restaurato che ha portato i colori del Circolo Nautico di Cattolica nel mondo delle regate Classiche.

Luna XTE 40 piedi full race, il Millennium Falcon di Star Trek armato di carbonio (tanto carbone!!!) e veglie serali, pieno di idee folli e tanta tela che deve iniziare a scrivere la sua storia.



## Evelino Terenzi: uomo di mare, artigiano visionario

Questa Coppa nasce in memoria di **Evelino Terenzi**, uomo di mare e marinaio autentico.

Nel 1968 fondò **Cereria Terenzi** in appena **16 metri quadrati di "capannone"**, dietro la casa paterna, nel cuore di Cattolica, in Via Corridoni.

Da lì è iniziato un viaggio lungo e complesso, fatto di ostacoli, sacrifici e notti di lavoro.

Ma la **tenacia di Evelino**, unita a una visione sconfinata come il suo amato mare, non si è mai fermata.

Inventore del primo **trimoscone motorizzato** con cui andava a pesca sotto monte, instancabile lavoratore e sognatore, Evelino ha trasmesso con l'esempio l'amore per il mare, per il vento e la forza di **non rinunciare mai ai propri sogni**.

Oggi quel piccolo laboratorio artigiano esporta le proprie creazioni in **oltre 140 Paesi nel mondo**, continuando a navigare sulla rotta tracciata da Evelino, con la stessa determinazione e lo stesso rispetto per le proprie radici.

### Il percorso: una sfida tecnica, simbolica e autentica

XTE Challenger in memoria di Evelino Terenzi è una **vera regata d'altura**, rivolta ai cabinati e svolta nel pieno rispetto delle **Norme FIV** e delle regole internazionali.

Il percorso, di circa **30 miglia**, si snoda nello specchio d'acqua dove Evelino era solito pescare e navigare con le sue barche: la **Pinta**, splendido gozzo in legno a vela, e **Isla de Tortuga**, barca francese a deriva mobile di 7,80 metri, compagna di memorabili campeggi nautici.

Una rotta tecnica e affascinante che metterà alla prova tattica, conduzione e spirito di squadra, incoronando lo skipper più audace.

### Una Coppa Challenger che costruisce tradizione

La **Coppa XTE Challenger in memoria di Evelino Terenzi** passerà di mano in mano, edizione dopo edizione.

I nomi degli skipper vincitori verranno incisi alla base del trofeo, **creando una storia viva**, un filo che lega passato, presente e futuro.

Perché questa regata non è solo sport: è memoria, è famiglia, è cultura del mare.

### Il momento commemorativo

Al termine della regata, gli equipaggi saranno accolti in una **serata conviviale** con cena buffet e musica, seguita da un momento dedicato al ricordo:

- commemorazione ufficiale di Evelino Terenzi
- consegna del **Primo Trofeo XTE Challenger Evelino Terenzi**
- premiazioni di categoria
- estrazione di premi a sorte per le barche arrivate al traguardo
- brindisi collettivo al tramonto

Un momento intimo, ma aperto a tutti: velisti, amici, appassionati e a chiunque voglia condividere un gesto di affetto e rispetto.

### Navigare avanti senza dimenticare le radici

XTE Challenger in memoria di Evelino Terenzi vuole diventare un simbolo di continuità.

Proprio come Evelino ha sempre insegnato:

**guardare avanti, senza dimenticare le proprie radici,  
navigare con il vento a favore,  
ma con il cuore saldo nelle tradizioni.**

